

## Free-F | Free-F LED

Bewegungsfreiheit!

LUXO



Unsere moderne Free-Serie ist eine Familie von Büro-Leuchten mit großartiger Lichtverteilung und maximaler Flexibilität. Free bietet eine attraktive Kombination aus einer direkten-/indirekten Lichtverteilung. Die Stehleuchte Free-F (F=Floor) ist einfach zu installieren und lässt sich frei an jede beliebige Stelle in der Bürolandschaft positionieren. Erhältlich in schwarz, weiß oder silbergrau. Zur Free-Serie gehören die Free Tischleuchte mit Tischklemme und Free Wandleuchte.

Free-F kombiniert ein Innenreflektorsystem und wahlweise eine Echtglasscheibe und schwarzer Diffuserfolie oder eine Prismatikscheibe und grauer Folie für eine verbesserte Lichtverteilung. Eine höchst interessante Alternative stellt der Mikroprismatikdiffuser dar. Optional mit Dimmung oder Bewegungs-/ Tageslichtsensor erhältlich.

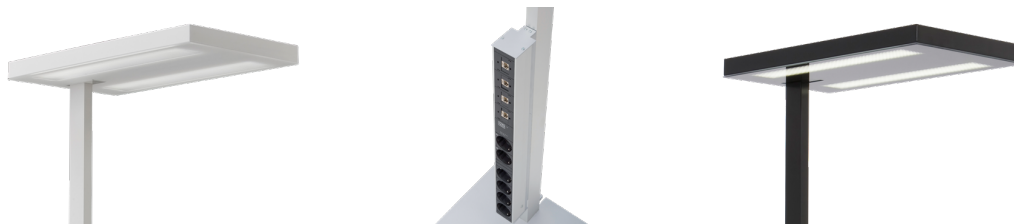
### Neu! Free LED

Ab sofort steht eine LED-Version der Free-F zur Verfügung. Free LED ist mit Licht emittierenden Dioden auf dem neuesten Stand der Technik ausgestattet, die ein klares und helles Licht bieten. Leuchtdioden haben eine unglaublich lange Lebensdauer. Die Dioden in der Free haben eine Lebenserwartung von 50.000 Stunden. Das bedeutet, dass diese bei einem normalen Einsatz im Büro 25 Jahre oder länger halten, voraussichtlich müssen Sie nie die Lichtquelle wechseln!

### Free-F Data mit Hauptstromversorgung/ Data Modul

Free-F ist mit einer Hauptstromversorgung/ Data Modul am Profilrohr erhältlich, woraus sich eine noch höhere Flexibilität ergibt und der Installationsaufwand anderer elektrischer Anlagen minimiert wird.

## Free-F | Free-F LED



### TECHNISCHE BESCHREIBUNG

#### LEUCHTMITTEL

2 x TC-L 40, 55W

4 x TC-L 55W

Die Leuchten können mit vormontiertem Leuchtmittel geliefert werden..

LED: 8800-10000lm out.

3000/4000 Kelvin, CRI 80. CRI 90 auf Anfrage, MacAdams 3.

Lebensdauer LED:

Mindestens 50 000h Max. Ta.

Eine genaue technische Informationen finden Sie im Datenblatt auf Articlebene. (Mittels <Produktauswahl> auf der rechten Seite).

#### BETRIEBSGERÄT

Elektronisches Vorschaltgerät (HF), Tastdimmer: digital dimmbares Vorschaltgerät (HFDd) für DSI und SwitchDim.

#### GEHÄUSEMATERIAL & -FARBE

Weißes, silbergraues oder schwarzes Aluminium-Gehäuse und solider Stahlfuß.

#### ANSCHLUSS

Wird mit 3-poliger, vormontierter Leitung 2,5m oder Leitung und Stecker geliefert. Auch in der Ausführung mit Hauptstromversorgung/ Data Modul erhältlich, woraus sich eine noch höhere Flexibilität im Büro ergibt und der Installationsaufwand anderer elektrischer Anlagen minimiert wird.

#### OPTIK

Free-F 7352-255 mit Echtglasscheibe - **Typ BL / GL**

Free-F 7353-255 mit Prisma-Scheibe - **Typ PR / GL**

Free-F 7354-240 mit Mikroprismatikdiffuser - **Typ MP**

#### INTEGRIERTE SENSOREN

Stand alone Bewegungsmelder Typ S-SEN oder eine Kombination von Präsenz- und Tageslicht Sensor Typ D-SEN.

#### FREE-F DATA MIT HAUPTSTROMVERSORGUNG/ DATA MODUL

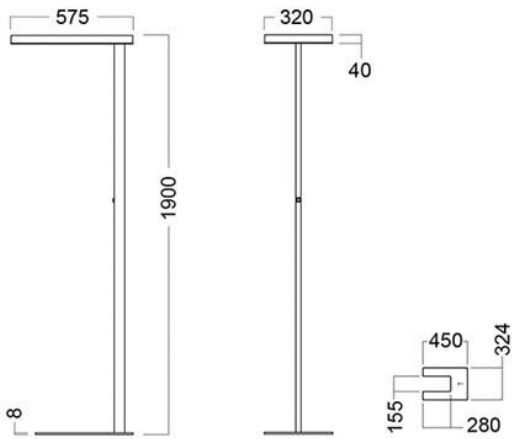
Anschluss von der Decke als Standard. Auch mit Anschluss vom Boden erhältlich. Separate Zuleitung für Daten- und Netzsteckdosen. Cat 6 abgeschirmtes Netz-Anschlusskabel in allen Modellen. Einfache Installation mit Hilfe des beiliegenden Montage-Werkzeugs.

#### HAUPTSTROMVERSORGUNG/ DATA-MODUL FÜR ARBEITSPLÄTZE (4 Ausgänge)

- 3 Steckdosen
- 1 Dauerstrom-Steckdose
- 2 Data Anschlüsse Cat6
- 3 m Anschlußkabel
- 3 m Kabelschutz

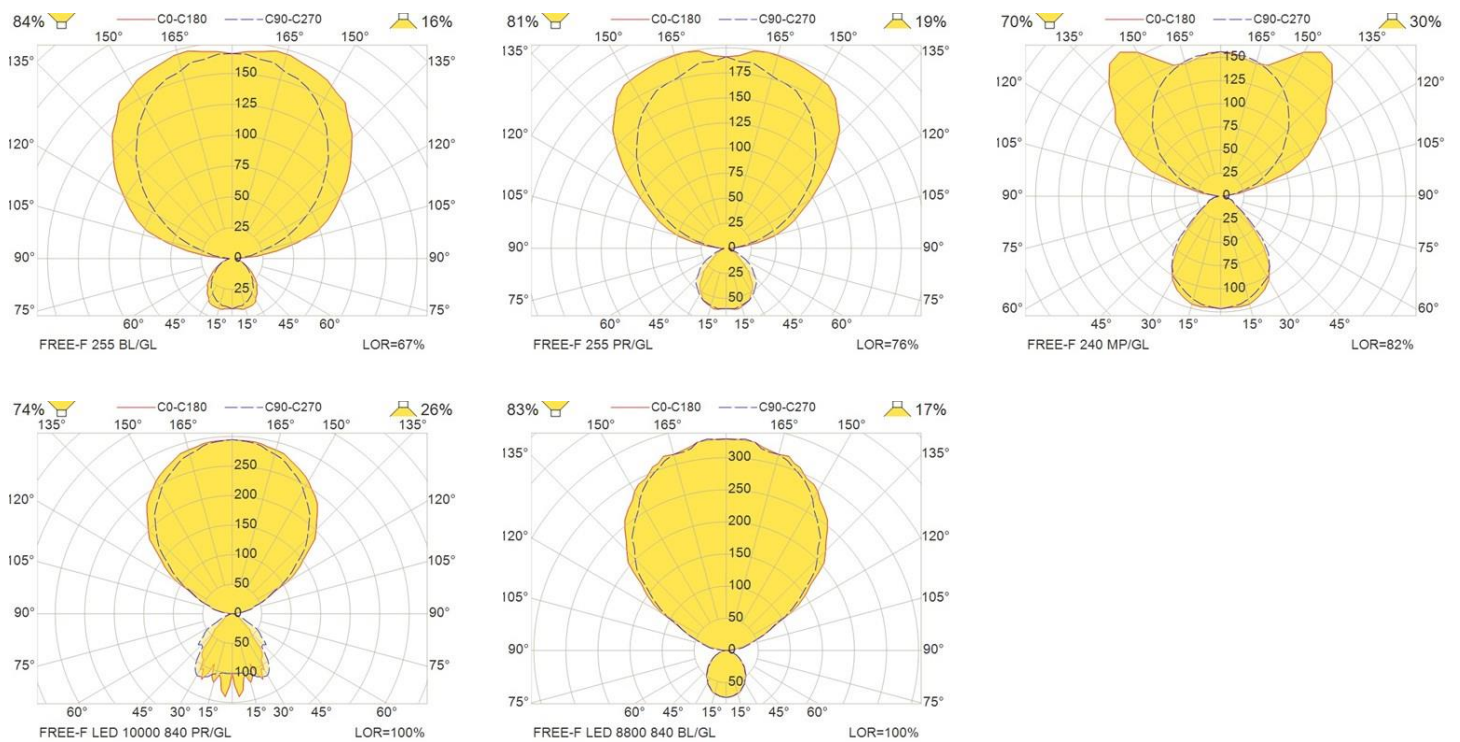
# Free-F | Free-F LED

## MASSZEICHNUNG



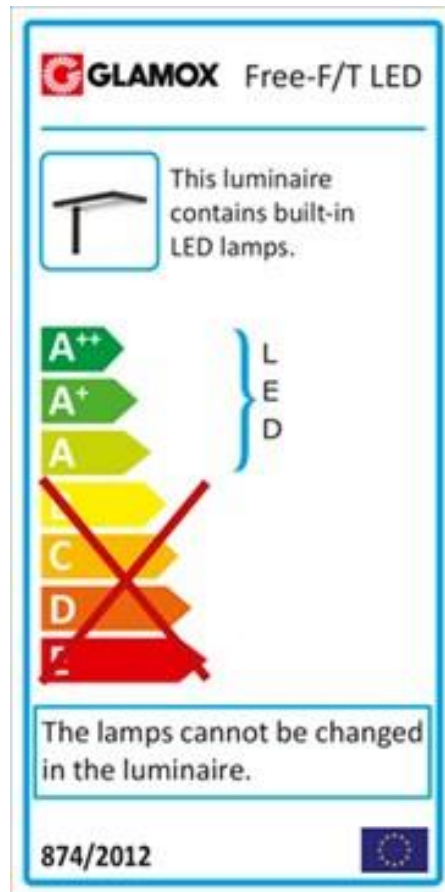
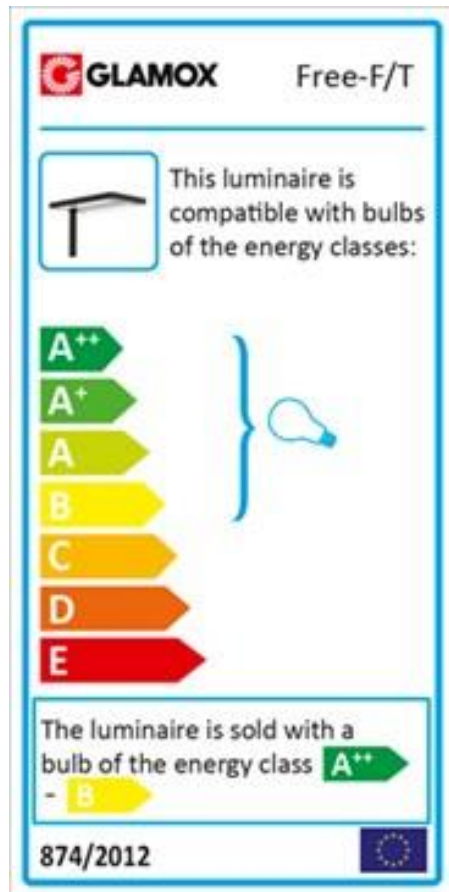
Free-F

## LICHTVERTEILUNGSKURVE



## Free-F | Free-F LED

## ENERGY LABEL



# Free-F | Free-F LED

---

## GALERIE

---



Free-F + Air LED



Free-F + Ninety



Free-F + Air LED



Free-F + Air LED